

ОПИСАНИЕ МЕСТОПОЛОЖЕНИЯ ГРАНИЦ

Публичный сервитут для эксплуатации объекта электросетевого хозяйства ВЛ-35 кВ «Протва-Коллонтай 1,2»

(наименование объекта, местоположение границ которого описано (далее - объект))

Раздел 1

Сведения об объекте

№ п/п	Характеристики объекта	Описание характеристик
1	2	3
1.	Местоположение объекта	Калужская область
2.	Площадь объекта +/- величина погрешности определения площади (Р +/- Дельта Р)	140638 +/- 131 м ²
3.	Иные характеристики объекта	Ограничения изложены в постановлении Правительства Российской Федерации от 24.02.2009г. №160 "О порядке установления охранных зон объектов электросетевого хозяйства и особых условий использования земельных участков, расположенных в границах таких зон"

Раздел 2

Сведения о местоположении границ объекта

1. Система координат МСК-40 зона 1

2. Сведения о характерных точках границ объекта

Обозначение характерных точек границ	Координаты, м		Метод определения координат характерной точки	Средняя квадратическая погрешность положения характерной точки (Mt), м	Описание обозначения точки на местности (при наличии)
	X	Y			
1	2	3	4	5	6
-	-	-	-	-	

3. Сведения о характерных точках части (частей) границы объекта

Обозначение характерных точек части границы	Координаты, м		Метод определения координат характерной точки	Средняя квадратическая погрешность положения характерной точки (Mt), м	Описание обозначения точки на местности (при наличии)
	X	Y			
1	2	3	4	5	6
Часть 1					
1	492796.63	1323182.81	Метод спутниковых геодезических измерений (определений)	0.10	-
2	492765.42	1323208.55	Метод спутниковых геодезических измерений (определений)	0.10	-
3	492753.18	1323208.22	Метод спутниковых геодезических измерений (определений)	0.10	-
4	492765.94	1323162.57	Метод спутниковых геодезических измерений (определений)	0.10	-
5	492718.77	1323099.27	Метод спутниковых геодезических измерений (определений)	0.10	-
6	492691.91	1322957.32	Метод спутниковых геодезических измерений (определений)	0.10	-
7	492676.92	1322906.18	Метод спутниковых геодезических измерений (определений)	0.10	-
8	492679.81	1322763.05	Метод спутниковых геодезических измерений (определений)	0.10	-

3. Сведения о характерных точках части (частей) границы объекта					
Обозначение характерных точек части границы	Координаты, м		Метод определения координат характерной точки	Средняя квадратическая погрешность положения характерной точки (Mt), м	Описание обозначения точки на местности (при наличии)
	X	Y			
1	2	3	4	5	6
9	492681.05	1322731.86	Метод спутниковых геодезических измерений (определений)	0.10	-
10	492685.08	1322720.58	Метод спутниковых геодезических измерений (определений)	0.10	-
11	492707.51	1322696.64	Метод спутниковых геодезических измерений (определений)	0.10	-
12	492717.72	1322690.82	Метод спутниковых геодезических измерений (определений)	0.10	-
13	492714.80	1322764.11	Метод спутниковых геодезических измерений (определений)	0.10	-
14	492712.02	1322901.50	Метод спутниковых геодезических измерений (определений)	0.10	-
15	492725.98	1322949.12	Метод спутниковых геодезических измерений (определений)	0.10	-
16	492751.66	1323084.83	Метод спутниковых геодезических измерений (определений)	0.10	-
17	492804.28	1323155.44	Метод спутниковых геодезических измерений (определений)	0.10	-
1	492796.63	1323182.81	Метод спутниковых геодезических измерений (определений)	0.10	-
Часть 2					
18	492721.24	1322602.43	Метод спутниковых геодезических измерений (определений)	0.10	-
19	492720.35	1322605.42	Метод спутниковых геодезических измерений (определений)	0.10	-

3. Сведения о характерных точках части (частей) границы объекта					
Обозначение характерных точек части границы	Координаты, м		Метод определения координат характерной точки	Средняя квадратическая погрешность положения характерной точки (Mt), м	Описание обозначения точки на местности (при наличии)
	X	Y			
1	2	3	4	5	6
20	492696.59	1322653.54	Метод спутниковых геодезических измерений (определений)	0.10	-
21	492683.40	1322673.07	Метод спутниковых геодезических измерений (определений)	0.10	-
22	492695.71	1322364.15	Метод спутниковых геодезических измерений (определений)	0.10	-
23	492558.65	1322305.04	Метод спутниковых геодезических измерений (определений)	0.10	-
24	491332.58	1321714.72	Метод спутниковых геодезических измерений (определений)	0.10	-
25	491305.68	1321541.72	Метод спутниковых геодезических измерений (определений)	0.10	-
26	491281.16	1321368.48	Метод спутниковых геодезических измерений (определений)	0.10	-
27	491130.63	1320347.79	Метод спутниковых геодезических измерений (определений)	0.10	-
28	491028.56	1320229.90	Метод спутниковых геодезических измерений (определений)	0.10	-
29	490918.82	1320110.90	Метод спутниковых геодезических измерений (определений)	0.10	-
30	490944.55	1320087.17	Метод спутниковых геодезических измерений (определений)	0.10	-
31	491054.67	1320206.58	Метод спутниковых геодезических измерений (определений)	0.10	-
32	491163.77	1320332.60	Метод спутниковых геодезических измерений (определений)	0.10	-

3. Сведения о характерных точках части (частей) границы объекта

Обозначение характерных точек части границы	Координаты, м		Метод определения координат характерной точки	Средняя квадратическая погрешность положения характерной точки (Mt), м	Описание обозначения точки на местности (при наличии)
	X	Y			
1	2	3	4	5	6
33	491315.80	1321363.47	Метод спутниковых геодезических измерений (определений)	0.10	-
34	491340.31	1321536.57	Метод спутниковых геодезических измерений (определений)	0.10	-
35	491364.34	1321691.17	Метод спутниковых геодезических измерений (определений)	0.10	-
36	492573.18	1322273.18	Метод спутниковых геодезических измерений (определений)	0.10	-
37	492731.64	1322341.53	Метод спутниковых геодезических измерений (определений)	0.10	-
18	492721.24	1322602.43	Метод спутниковых геодезических измерений (определений)	0.10	-

Раздел 3

Сведения о местоположении измененных (уточненных) границ объекта

1. Система координат -

2. Сведения о характерных точках границ объекта

Обозначение характерных точек границ	Существующие координаты, м		Измененные (уточненные) координаты, м		Метод определения координат характерной точки	Средняя квадратическая погрешность положения характерной точки (Mt), м	Описание обозначения точки на местности (при наличии)
	X	Y	X	Y			
1	2	3	4	5	6	7	8
-	-	-	-	-	-	-	

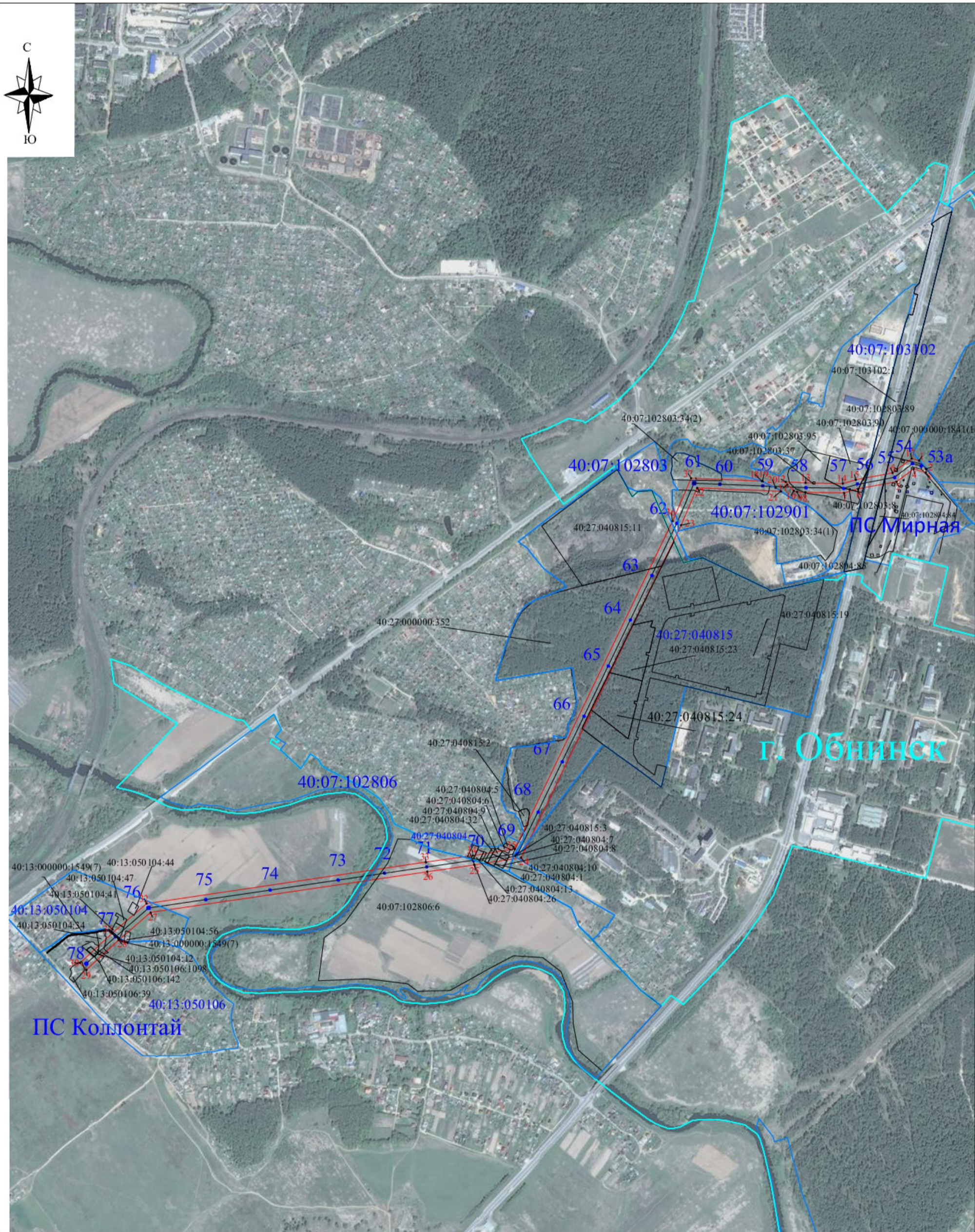
3. Сведения о характерных точках части (частей) границы объекта

Обозначение характерных точек части границы	Существующие координаты, м		Измененные (уточненные) координаты, м		Метод определения координат характерной точки	Средняя квадратическая погрешность положения характерной точки (Mt), м	Описание обозначения точки на местности (при наличии)
	X	Y	X	Y			
1	2	3	4	5	6	7	8
-	-	-	-	-	-	-	

Схема расположения границ публично сервитута под объектом ВЛ-35 кВ «Протва-Коллонтай 1,2»

(наименование объекта)

План границ объекта



Используемые условные знаки и обозначения:

Масштаб 1:12 000

- линия электропередачи
- 1 - опора ВЛ и её номер
- граница объекта
- 1 - характерная точка границы объекта
- 40:13:050106:39 - кадастровый номер земельного участка
- граница земельных участков по сведениям ЕГРН
- 40:13:050106 - номер кадастрового квартала
- граница кадастрового квартала
- граница субъекта, МО, населенного пункта



Подпись Тимирева Р.Л.

Дата " 11 " сентября 2020 г.

Место для оттиска печати лица, составившего описание местоположения